



Trueforce CorePro LED HPL



TForce Core LED HPL 24.5W E27 840 FR

LED, Oval, 220-240V, 24.5 W, E27, 4000 K, 4000 lm, CRI 80, 25000 Stunde(n)

Die TrueForce Core LED Familie bietet den idealen Ersatz für eine Vielzahl von Entladungslampen. Jede Lampe kann direkt an 230V betrieben werden. Der Kolben jeder TrueForce Core besteht vollständig aus Glas, wie bei einer herkömmlichen Entladungslampe. Durch ihren Ausstrahlwinkel von 300° und der Schutzklasse IP65 (wasserdicht) sind sie geeignet für die Innen- und Außenbeleuchtung.

Hinweise

- Beim Wechsel auf TrueForce muss überprüft werden, ob die in den Vorschriften geforderten Beleuchtungsstärken eingehalten werden. Wir weisen darauf hin, dass die Gesamtenergieeffizienz und Lichtverteilung einer Anlage von der Bauart der Anlage bestimmt werden.
- Nur für den Betrieb 220-240V Netzspannung geeignet. Bestehende Zündgeräte müssen vor der Installation aus dem Stromkreis entfernt werden.
- Geeignet für horizontale und vertikale Brennlagen
- Das Produkt ist nicht dimmbar
- Geeignet für -20° bis +45° C Umgebungstemperatur
- Schutzklasse IP65 (wasserdicht)

Produkt Daten

Allgemeine Informationen		Referenz für Lichtstrommessung	
Sockel	E27		Sphere
Nennlebensdauer	25.000 Stunde(n)	Garantiedauer	3 Jahre
Schaltzyklus	50.000	Lichttechnische Daten	
Beleuchtungstechnologie	LED	Farbcode	840 [CCT of 4000K]

Trueforce CorePro LED HPL

Ausstrahlungswinkel (Nom)	300 Grad
Lichtstrom	4.000 lm
Lichtfarbe	Kaltweiß (CW)
Ähnlichste Farbtemperatur	4000 K
Nennlichtausbeute (Nom)	163 lm/W
Farbkonsistenz	<6
Farbwiedergabeindex (CRI)	80
Restlichtstrom am Ende der Nennlebensdauer (Nom.)	70 %
Photobiologische Sicherheit gemäß EN 62471	RGO

Betrieb und Elektrik

Eingangsfrequenz	50 bis 60 Hz
Systemleistung	24,5 W
Lampenstrom (Nom)	175 mA
Startzeit (Nom)	0,5 s
Aufwärmzeit bis 60 % Licht	0,5 s
Leistungsfaktor (Bruchteil)	0,5
Spannung (Nom)	220–240 V
Einschaltstrom am Netz	10,6
Max. Lampenanzahl für MCB Typ B 10 A – Netz	30
Max. Lampenanzahl für MCB Typ B, 10 A – EM-Vorschaltgerät ohne Kompensationskondensator.	-
Max. Lampenanzahl für MCB Typ B, 10 A – EM-Vorschaltgerät mit Kompensationskondensator.	-
Max. Lampenanzahl für MCB Typ B 16 A – Netz	49
Max. Lampenanzahl für MCB Typ B, 16 A – EM-Vorschaltgerät ohne Kompensationskondensator.	-
Max. Lampenanzahl für MCB Typ B, 16 A – EM-Vorschaltgerät mit Kompensationskondensator.	-
Äquivalente Leistung (nur für LED Entladungslampen)	HPL 125W, SON 70W
Kompatibilität mit Vorschaltgeräten	220–240V

Temperatur

Gehäusetemperatur (Nom)	44,6 °C
-------------------------	---------

Lichtregelung und Dimmen

Dimmbar	Nein
---------	------

Mechanik und Gehäuse

Kolbenausführung	Matt
Kolbenform	Oval
Nettogewicht (Stück)	0,140 kg

Genehmigung und Anwendung

Energieeffizienzklasse	C
Energiesparendes Produkt	Ja
Energieverbrauch kWh/1.000 Std.	25 kWh
EPREL-Registrierungsnummer	1962815
CE-Zeichen	Ja
EU RoHS-konform	Ja
Flackerwert (PstLM) – Flackerwert gemäß EN 61000-3-3	1
Messung der Sichtbarkeit des Stroboskopeffekts (SVM)	1,6
Umgebungstemperaturbereich	-30 bis +45 °C

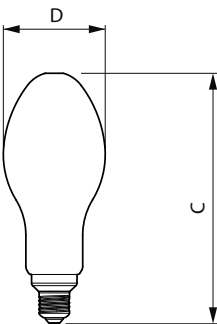
Anwendungsbedingungen

Eine Verwendung in geschlossenen Leuchten ist möglich	Yes
---	-----

Produktdaten

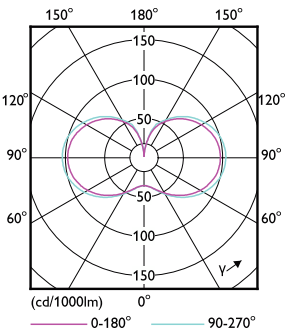
Bestell-Produktname	TForce Core LED HPL 24.5W E27 840 FR
Gesamtbezeichnung des Produkts	TForce Core LED HPL 24.5W E27 840 FR
Gesamt-Produktcode	872016933635300
Bestellcode	33635300
Material-Nr. (12NC)	929003836602
Anzahl pro Verpackung	1
EAN/UPC – Produkt/Kiste	8720169336353
Zähler – Pakete pro Außenkarton	6
EAN Umverpackung	8720169336360

Abmessungsskizzen

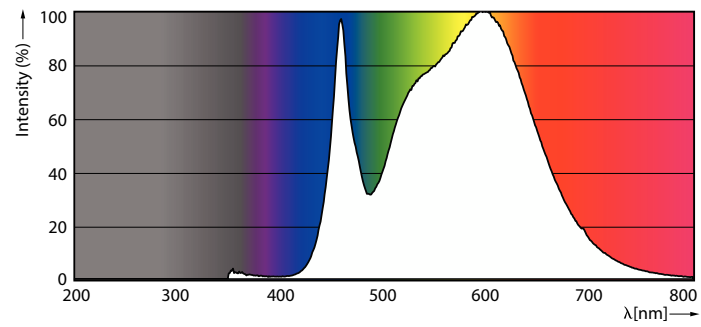


Product	D	C
TForce Core LED HPL 24.5W E27 840 FR	91,5 mm	218 mm

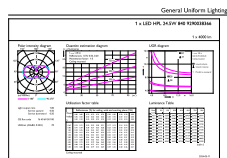
Photometrische Daten



Light Distribution Diagram - TForce Core LED HPL 24.5W E27 840 FR

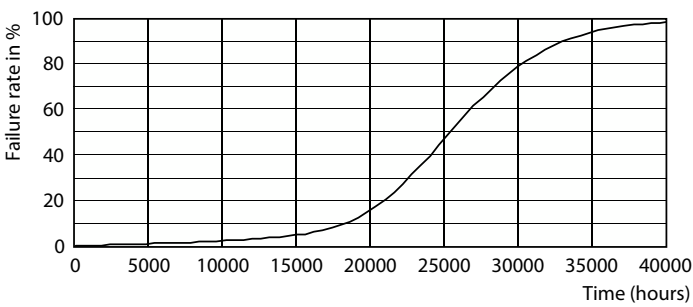


Spectral Power Distribution Colour - TForce Core LED HPL 24.5W E27 840 FR

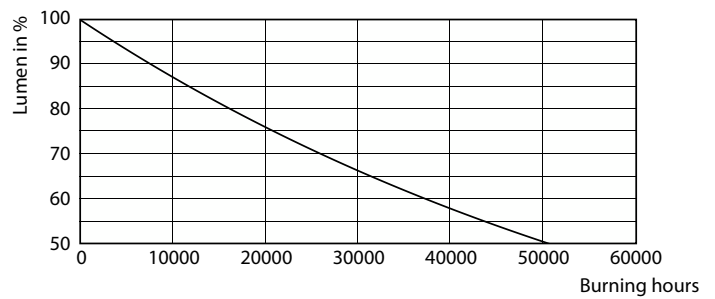


General uniform lighting - TForce Core LED HPL 24.5W E27 840 FR

Lebensdauer



Life Expectancy Diagram



Lumen Maintenance Diagram - TForce Core LED HPL 24.5W E27 840 FR

Trueforce CorePro LED HPL

